

Dokumentation

2. bundesweites Lernatelier G4

St. Wolfgang, OÖ

11.6. – 13.6.2012



Tagungsort:
Congress Wolfgangsee

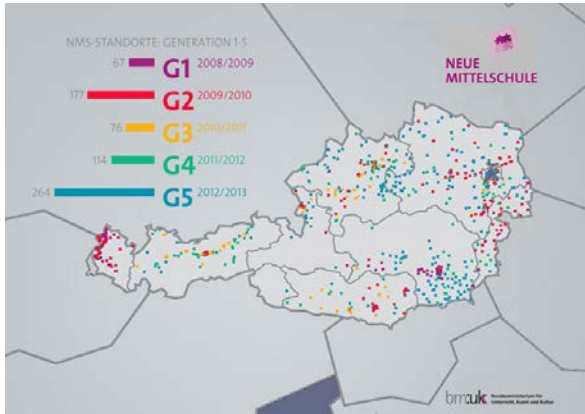
Teilnehmer/innen und Akteur/innen der Tagung:
Vertreter/innen der NMS-Standorte und Funktionsträger/innen
(lt. Teilnehmer/innenliste)

Entwicklungsbegleitungsteam:
Christoph Hofbauer, M.A.
Tanja Westfall-Greiter, M.A.

Dokumentation:
Maria Wobak



Ankommen
Einstieg und Austausch zur Entwicklungsarbeit am Standort
Entwicklungen auf Bundesebene



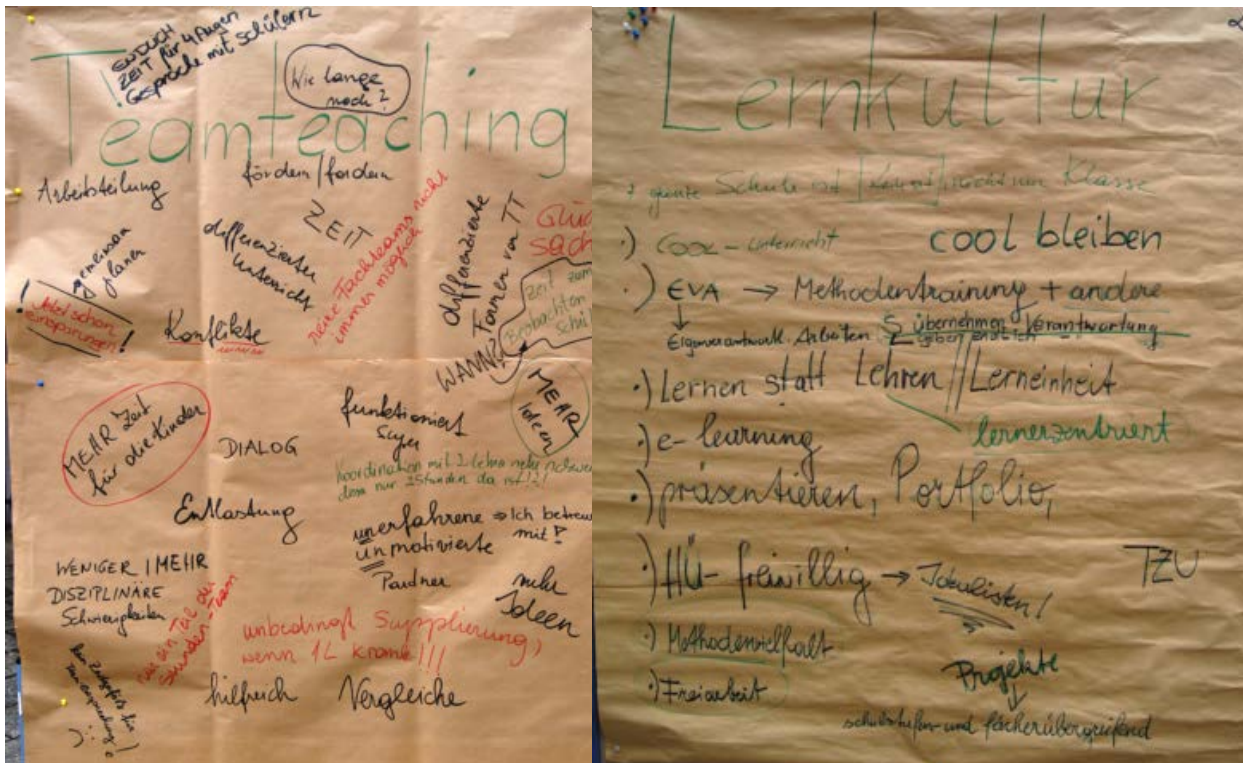
Lernatelier für LerndesignerInnen

NMS ▶ Lernatelier für LerndesignerInnen

Herzlich Willkommen, Lerndesignerinnen und Lerndesigner!

 Start BLA2 G4 St. Wolfgang

Was hat sich in diesem einen Jahr an meinem Standort zu diesen Themenbereichen getan?



Rückmeldekultur

LEHRSTAND-ERHEBUNGEN

LMS "Lernen mit System"
Lernverträge
LOB - dimensionsorientierte Beurteilung
LEM - Kernstoffmappe
Verbales Feedback auf Planarbeit
KEL - Gespräche
kollegiale Hospitation
Feedbackbogen für die Lehrer

Handwritten notes:
- Einmalig
- 2. bis 3. Jahr
- 1. Semester
- 1. Halbjahr
- 1. Klasse

Zusammenarbeit mit Eltern

ELternfeedback am Ende des J

FRAGEBOGEN ELTERNABENDE ZU BEGINN => INFORMATION!

KLASSENFORUM

Informationsabend (Rückblick, Vorschau)
sehr sehr positiv, unterstützend => Schilersprechtag

ELtern-Lehrer-Schüler-Abend
Schüler zeigen Eltern, wie an NMS gearbeitet wird, z.B. Module, Lernfeld-Präsentation, ...
sehr positiv
Elternnachmittag

KEL-Gespräche super !!

EV Elternschule
Eltern werden in BO miteinbezogen
EMU

Deutsch-Kurs für Mütter Väter?
Präsenzdienste

KEL-Gespräche

NÖ: 1 verpflichtendes Kel-Gespr. 'Schüler-Sprechtag' 1 Wo vor Elternsprechtag
MEHR VÄTER in der Schule !!
Wir auch!
Bei uns (Ganztagsschule) gibt's das nicht!

Kinders Präsentieren KLIBO-Mappe
Kindersprechtag
-> KEL-Gespräch
Teil des Zeugnisse

Eltern sind sehr stolz!!!
Auch hören den Kindern zu!!!

Gruppiertungen

SuS LuL P-Gruppe

flexible Gruppierungen (Lernstandorientierung, Interessen, ...)

rauer, kalter Wind
Trust (-> Epochenanordnung)
viel Unterstützung + Ermunterung

SET
22 GLEICHSTELLUNG FACHKOORDINATOREN u. LERNDISIGNER (finanziell)
RKT

Mehrstufenklasse
freie Wahl der Sozialformen

Impuls-Corner
Dead-Wood

Raum-+Zeitplanung

FREIRAUMLASSE
Freie Wahl ICS ARBEITSMETHODEN
WÄHRLID DER TUN ARBEIT

De ganze Schule ist Lernort
STUNDENSYSTEM - FREIERZEITZEITEN (Schlecht!)

OFFENE KLASSE (Gang wird einbezogen)
Unbeachtlicher NM für Koordination, Konferenzen, Entwicklungsarbeit

EPOCHENUNTERRICHT
Fächerübergreifend
Blockunterricht

STEUERUNG !!
Raum
nach Baumbli
50

Schritt für Schritt nicht alles auf einmal

Doppelblick & Lerndesign

Was liegt eigentlich hinter den Fragen? Welche Frage steht hinter der gestellten Frage?
 Gibt es Kriterien zu den Themenbereichen? Was gibt uns das System vor (Welche gesetzlichen Grundlagen gibt es? Was haben wir an unserem Standort festgelegt?)

<p style="text-align: right;">NEUE MITTELSCHULE</p> <p>Klarheit und Planungssicherheit</p> <p>Status Quo Bundesebene:</p> <ul style="list-style-type: none"> ✓NMS-Gesetz (SchOG & SchUG) ✓NMS-LPVO <p>in Arbeit: Richtlinien des BMUKKS in Arbeit: BVO in Arbeit: Bmuka</p>	<p>Genauere Informationen zu „Klarheit und Planungssicherheit“ und den daran anschließenden Inhalten bitte downloaden unter www.edumoodle.at/nms:</p> <p>Lernatelier für LerndesignerInnen</p> <p>NMS ▶ Lernatelier für LerndesignerInnen</p> <p>Herzlich Willkommen, Lerndesignerinnen und Lerndesigner!</p> <p> PPT1 aus BLA2 G4 St. Wolfgang</p>
---	---

Leistungsbeurteilung in der NMS

Rundgang durch die Welt der Aufgaben und Kriterien mit Augenmerk auf dem Grad der Komplexität
 Workshop- Runde I | Workshop-Runde II | Workshop-Runde III



Wie gehe ich an die Aufgabenstellung heran?


- Elemente des Lerndesigns**
- ▶ Lernziele
 - Wissen
 - Verstehen = Kernidee
 - Tun Können
 - ▶ Aufgabe(n)
 - ▶ Kriterien

Wie gehe ich an die Beurteilung der Leistung heran?

<p>Arbeit an den Tischen Zuordnung: gute / schlechte Beispiele der fünf Dimensionen des Lernens Auflegen des Differenzierungsmodells</p>	<p>Lernatelier für LerndesignerInnen</p> <p>NMS ▶ Lernatelier für LerndesignerInnen</p> <p>5 <input type="checkbox"/></p> <p>Rückwärtiges Lerndesign</p> <p>PDF: Lernziele Dimensionen erkennen (grüne Kärtchen)</p> <p>PDF: Lernziele Dimensionen schärfen (mehrfarbige Kärtchen)</p>
--	---


<p>4.0 Skala Mathematik Grundrechenarten mit Dezimalzahlen 4.0-Skala für Bericht, 7. Schulstufe Aufgabenbeispiel Englisch Deutsch 5. Schulstufe Authentische Aufgabe Englisch 7. Schulstufe malerarbeiten Fachgruppe D 4.0 Skala Pythagoras</p> <p>Susanne Etti Franz Timischl Klaudia süß-tschepp Martina Boetscher Doris Auer Ulrike Graf Anita Aigner Karin Sommer Edith Basler</p>	<p>Diese Beispiele wurden u. a. im Rahmen des Nachmittags erarbeitet und von Teilnehmer/innen auf edumoodle gestellt:</p> <p>NMS ▶ Lernatelier für LerndesignerInnen ▶ Foren ▶ Forum Leistungsbeurteilung</p>
--	---

<p>SchülerInnen berücksichtigen:</p> <p>Bereitschaft Interessen Lernprofile</p> <p>Lernen gestalten:</p> <p>Lerninhalte Lernprozesse Lernprodukte Lernumfeld</p> <p>Prinzipien:</p> <p>Respektvolle Aufgaben Lernstandsbeobachtung Flexible Gruppen</p>	<p>NMS ▶ Lernatelier für LerndesignerInnen</p> <p>Differenzierung</p> <p>BLA2 G4 Elemente der Differenzierung - Kärtchen</p>
--	---

	<p>Die Geschichte von den linken Schuhen ist downzuloaden unter www.edumoodle.at/nms:</p> <p>NMS ▶ Lernatelier für LerndesignerInnen</p> <p>Differenzierung</p> <p>Geschichte der Linken Schuhe</p>
---	--



Eine lernende Schule ist eine lebendige Schule?
Spannungsfeld zwischen Schule als Institution und als Schule als Lebensraum
Feeding Forward
Ausblick und nächste Schritte auf dem Weg zum Lerndesigner, zur Lerndesignerin

<p style="text-align: center;">Lernende Schule braucht Shared Leadership</p> <p style="text-align: center;"><i>No one can whistle a symphony. It takes an orchestra to play it.</i></p> <p style="text-align: right;"><i>Halford E. Luccock</i></p> 	<p>PPT: www.edumoodle.at/nms</p> <p>NMS ▶ Lernatelier für LerndesignerInnen</p> <p style="background-color: #e91e63; color: white; padding: 5px; text-align: center;">Herzlich Willkommen, Lerndesignerinnen und Lerndesigner!</p> <p>Lernende Schule und LerndesignerIn</p>
--	---

Lehrgangszertifikat (12 ECTS) als Zeichen der Qualifizierung als Lerndesignerin / als Lerndesigners erfolgt am Ende des Schuljahres 2012/2013 (unter Voraussetzung der aktiven Teilnahme an den Lernateliers und der Arbeit an den Schulstandorten).

Dieses Lehrgangszertifikat wird beim Masterlehrgang für Lehren und Lernen angerechnet.

NMS-Bibliothek! Betaversion ist online gestellt

Im Schuljahr 2012/2013 finden für die Generation 4 wieder die bundesweiten und die regionalen Lernateliers. Die genauen Termine und die Veranstaltungsorte werden rechtzeitig bekannt gegeben.